

Tramiflash NT 2P+

Bande d'étanchéité butyl autocollante à froid
avec non-tissé

- Forte adhérence sur la plupart des matériaux
- Face non-tissée compatible avec la plupart des colles et mortiers
- Réalisation de joints d'angle grâce au double protecteur 2P+

Applications

Etanchéité des joints en angle entre le sol et les murs (receveur de douche carrelé...)

Raccords d'étanchéité entre les menuiseries extérieures et la structure du bâtiment.

S'applique sur tous types de supports : béton, enduits, tuiles, briques, métaux, verre, plexiglas, bois, PVC...

Grâce à la face non-tissée, un recouvrement par application de colle permet une finition parfaite.

Avantages

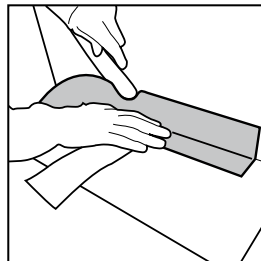
- Le protecteur 2P+ divisé en deux parties permet d'appliquer la bande facilement. Celui-ci est débordant afin de permettre une préhension facile et de garantir une pose rapide et pratique.
- Grande capacité de manipulation, d'élasticité et de conformabilité, Tramiflash NT 2P+ peut être utilisé dans des espaces réduits et difficiles d'accès.
- Appliqué à froid, aucun outil spécial est nécessaire.
- Imperméable à l'eau et à l'air.
- Résistant à la déchirure, au vieillissement et aux rayons UV.
- Excellentes propriétés adhésives de -30°C à +80°C.

Caractéristiques

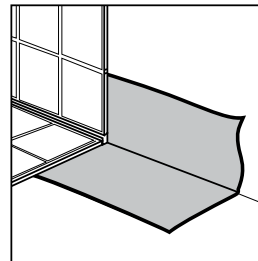
Épaisseur	1,0 mm
Couleur	Gris
Résistance à la rupture (EN 12311-1)	> 100 M/50 mm
Allongement à la rupture (EN 12311-1)	> 70%
Poids spécifique (ASTM D 792)	1,4 gr/cm ³
Pouvoir adhésif 90° (ASTM D 1000)	> 70 N
Test du pouvoir adhésif (ASTM D 6195)	> 70 N
TRésistance au coulage (ISO 7390)	< 5 mm
Pouvoir adhésif du support sur ciment (EN 12004 – EN 1348)	0,9 N/mm ²
Température d'application	+5° / +40 °C
Tenue à la température	-30°C / +80 °C jusqu'à +140 °C pendant 24 h

Conditionnement

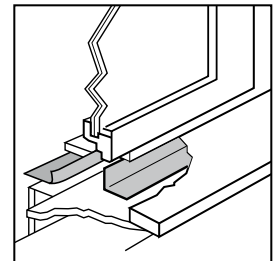
Code article	Désignation	Épaisseur x largeur	Longueur	Colisage
2950010000	Tramiflash NT 2P+ 100X30M COLIS60M	1x100 mm	30 m	Colis de 60 m - 2 rlx



Pose facile grâce au double protecteur 2P+



Étanchéité des joints en angle entre sol et mur



Raccords d'étanchéité des menuiseries extérieures

 **TRAMICO**

Usine de Coulombs
28210 Nogent-le-Roi

Tel. : 02 37 38 64 00

Fax : 02 37 38 64 01

div.batiment@tramico.fr

Une société du Groupe Vita

